

# ФРОНТАЛЬНЫЕ ПОГРУЗЧИКИ



## УВЕЛИЧЕННЫЙ КОВШ

Это ковш увеличенного объема, созданный на основании характеристик стандартного ковша; увеличение объема способствует увеличению производительности и удовлетворяет требованиям, установленным для работы с сыпучими грузами малой плотности.

## КОВШ 4 В 1

Ковш 4 в 1 является универсальным многофункциональным инструментом, предназначенным для земляных работ, расчистки участков, захвата грузов, погрузки, высокой разгрузки и снятия грунта.

## БУЛЬДОЗЕРНЫЙ ОТВАЛ

Предназначен для срезания и перемещения грунта, а также для очистки дорог от снега и планировочных работ.

## ЧЕЛЮСТНОЙ ЗАХВАТ

Используется, как правило, для погрузки и разгрузки пиломатериалов на объектах лесной промышленности и в портах.

## УДЛИНЕННАЯ СТРЕЛА

Усовершенствованное рабочее устройство, созданное на основе стандартной машины и увеличивающее высоту разгрузки, а также удовлетворяющее требованиям работы в специальных условиях.

## КОВШ ДЛЯ СКАЛЬНЫХ РАБОТ

Этот вид ковша предназначен для работы в условиях, связанных с погрузкой и разгрузкой больших камней. Пластины стенок ковша и опорная пластина ковша усилены; кроме того, ковш оснащен устойчивым вспомогательным вожом и литыми зубцами, что способствует продлению срока службы данного ковша.

## КОВШ БОКОВОЙ РАЗГРУЗКИ

Этот вид ковша предназначен для работы в узких местах, особенно в тоннелях. Этот ковш может выполнять разгрузку в боковом направлении, эффективно снижая нагрузку оператора во время работы в тоннелях.

## ПАЛЕТНЫЕ ВИЛЫ

Фронтальный погрузчик палетные вилы может работать более удобно и эффективно, манипулировать любыми материалами и широко использоваться в пристанях, железнодорожных, сталелитейных, химических промышленностях и тд.

## ЧЕЛЮСТНОЙ ЗАХВАТ ДЛЯ ПОГРУЗКИ РАСТИТЕЛЬНЫХ МАТЕРИАЛОВ

Используется, главным образом, для погрузки и выгрузки соломы и древесных стволов, имеет широкое раскрытие, которое плотно закрывается, позволяя добиться высокой эффективности при захвате травы.

## БЫСТРОСЪЕМНОЕ УСТРОЙСТВО

Главным образом предназначено для работы на площадках с большим количеством материала, подлежащего погрузке и выгрузке. Оператор машины может производить смену оборудования рабочих приспособлений, не выходя из кабины. Это позволяет обеспечить удобство и высокую эффективность работы. Быстросъемные рабочие приспособления: ковш, вилка для погрузки дерева, вилка для погрузки товаров и тд.

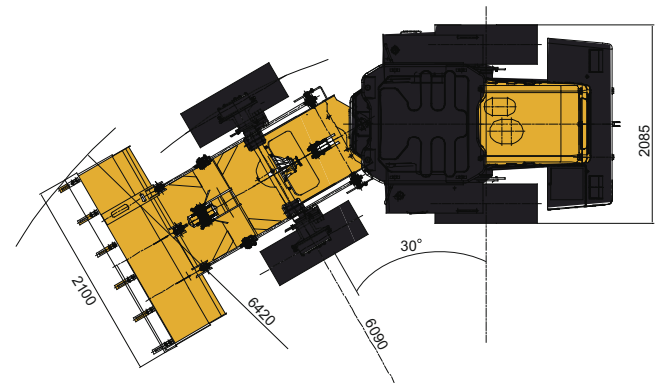
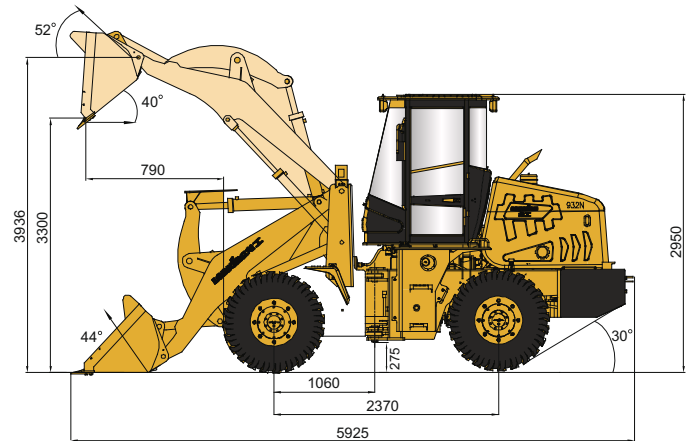
# CDM932N



- Грузоподъемность: 1500 кг
- Объем стандартного ковша: 1.2 м<sup>3</sup>
- Высота выгрузки: 3300 мм /3936 мм
- Эксплуатационная масса: 5500 кг
- Мощность двигателя: 65 кВт (88 л.с.)/2200 об/мин

# ТЕХНИЧЕСКИЕ ХАРАКТЕРИСТИКИ

Основные	Ковш	1,2 м <sup>3</sup>	
	Номинальная грузоподъемность	1500 кг	
	Эксплуатационная масса	5500 кг	
	Тяговое усилие	52 кН	
	Вырывное усилие	35 кН	
	Д×Ш×В	5925×2100×2950 мм	
Двигатель	Производитель/Модель	Yunnei YN38GBZ1	
	Номинальная мощность	65 кВт/2200 об/мин	
	Номинальный крутящий момент	281 Н·м / 1400-1600 об/мин	
Привод	Коробка передач	С промежуточным валом и сервоприводом	
	Переключение передач	Гидравлическое, с фиксированным валом и прямозубой шестерней	
	Давление в системе	1,1-1,5 мПа	
	Передачи	2 Вперед / 2 Назад	
	Гидротрансформатор	Одноступенчатый, однотурбинный, трехэлементный	
	Коэффициент трансформации крутящего момента	3,13	
	Главный редуктор	Одноступенчатый, со спиральным коническим зацеплением	
	Бортовой редуктор	Планетарный	
	Шины	16/70-20	
	Скорость движения вперед	8/20 км/ч	
	Скорость движения назад	8/20 км/ч	
	Тормозная система	Основной тормоз	Сухой дисковый тормоз с гидропневматическим приводом
		Давление в системе	0,78 мПа
Стояночный тормоз		Сухой дисковый тормоз с тросовым приводом	
Система рулевого управления	Тип	Гидравлическая, чувствительная к нагрузке	
	Насос	Шестеренчатый	
	Давление в системе	14 мПа	
	Угол поворота рулевого колеса	±30°	
Гидравлическая система	Тип управления	джойстик	
	Насос	Шестеренчатый	
	Производительность	120 л/мин · 2400 об/мин	
	Гидрораспределитель	Двухсекционный	
	Давление в системе	16 мПа	
	Время рабочего цикла (сек)	8,2	
Электрическая система	Напряжение	24 В	
	Емкость аккумулятора	2х90 Ач	
Заправочные емкости	Топливный бак	90 л	
	Гидравлический бак	65 л	
	Коробка передач	19 л	
	Передний/задний мост	24 л	



## Стандартная комплектация

Двигатель Yunnei
Коробка передач LONKING
Гидротрансформатор LONKING
Тормоз сухого типа
Джойстиковое управление
Кондиционер
Удлиненная стрела
Устройство быстрой замены навесного оборудования
Трехсекционный гидрораспределитель рабочего оборудования

## Опции

Захват бревен
Захват для сена
Захват для медного шлака
Вилы палетные
Ковш 4 в 1 (только быстросъемный)
Съемные зубья ковша
Снегоборочный отвал (быстросъемный)

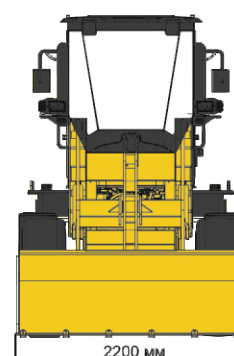
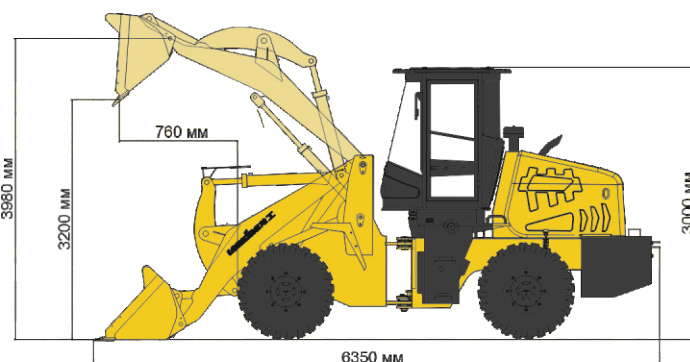
# CDM936N



■ Грузоподъемность:	2000 кг
■ Объем стандартного ковша:	1.5 м <sup>3</sup>
■ Высота выгрузки:	3200 мм
■ Эксплуатационная масса:	6380 кг
■ Мощность двигателя:	71 кВт (97 л.с.)/2400 об/мин

# ТЕХНИЧЕСКИЕ ХАРАКТЕРИСТИКИ

Основные	Ковш	1.5 м <sup>3</sup>
	Номинальная грузоподъемность	2000 кг
	Эксплуатационная масса	6380 кг
	Тяговое усилие	62 кН
	Вырывное усилие	57 кН
	Д×Ш×В	6350×2200×3000 мм
Двигатель	Производитель/Модель	YN38GBZ2 (Nation II)
	Номинальная мощность	71 кВт/2400 об/мин
	Макс. крутящий момент	414 Н·м /1800-1600 об/мин
	Аккумулятор	24 В / 2-90 Ач
Привод	Коробка передач	С промежуточным валом и сервоприводом
	Переключение передач	Гидравлическое, с фиксированным валом и прямым зубом шестерней
	Передачи	2 Вперед / 2 Назад
	Давление в системе	1.1-1.5 МПа
	Гидротрансформатор	Одноступенчатый, однотурбинный, трехэлементный
	Коэффициент трансформации крутящего момента	3.13
	Мосты	Жесткий (спереди) и качающийся (сзади)
	Угол осцилляции заднего моста	±10°
	Дифференциал	открытый
	Главный редуктор	Одноступенчатый, со спирально-коническим зацеплением
Тормозная система	Бортовой редуктор	Планетарный
	Шины	16/70-24
	Скорость движения вперед	8/20 км/ч
	Скорость движения назад	8/20 км/ч
Система рулевого управления	Основной тормоз	Пневматический тормоз на четыре колеса (сухого типа)
	Давление в системе	0.78 МПа
	Стояночный/аварийный тормоз	Сухой дисковый тормоз с тросовым приводом
	Тип	Гидравлическая, чувствительная к нагрузке
Гидравлическая система	Насос	Шестеренчатый
	Давление в системе	14 МПа
	Угол поворота рулевого колеса	32±3°
	Тип	Управление джойстиком
Заправочные емкости	Производительность	160 л/мин · 2400 об/мин
	Гидрораспределитель	3-х секционный
	Давление в системе	16 МПа
	Время рабочего цикла	9 сек
	Топливный бак	90 л
	Гидравлический бак	70 л
	Коробка передач	22.5 л
	Передний/задний мост	24 л



## Стандартная комплектация

Двигатель Yunquei
Коробка передач LONKING
Гидротрансформатор LONKING
Тормоз сухого типа
Управление джойстиком
Удлиненная стрела
Кондиционер
Устройство быстрой замены навесного оборудования
Трехсекционный гидрораспределитель для дополнительного рабочего оборудования

## Опции

Захват бревен
Захват для сена
Захват для медного шлака
Вилы палетные
Ковш 4 в 1 (только быстросъемный)
Съемные зубья ковша
Снегоуборочный отвал (быстросъемный)

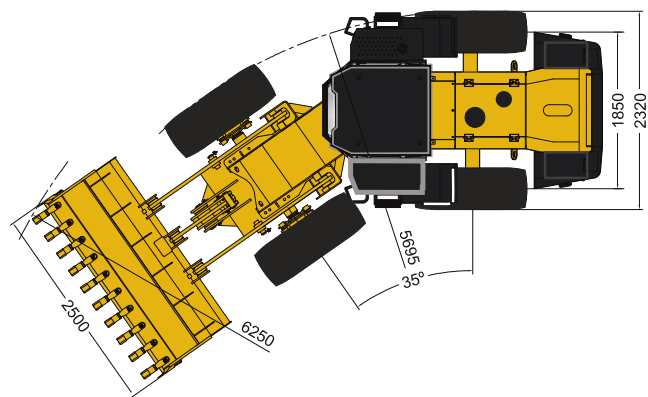
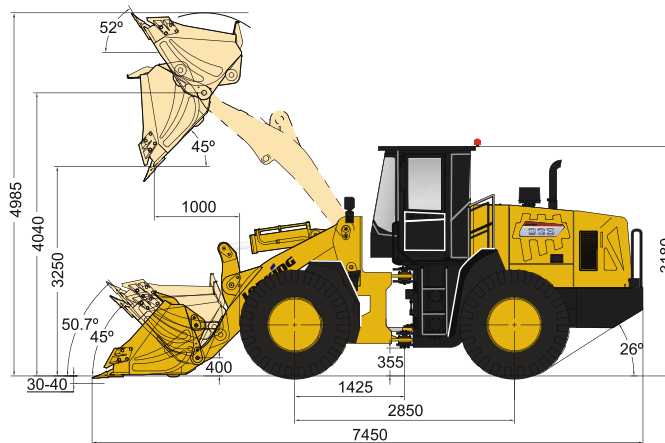
# LG833G



- Грузоподъемность: 3000 кг
- Объем стандартного ковша: 1.8 м<sup>3</sup>
- Высота выгрузки: 3250 мм
- Эксплуатационная масса: 10500±300 кг
- Мощность двигателя: 92 кВт /2200 об/мин

# ТЕХНИЧЕСКИЕ ХАРАКТЕРИСТИКИ

Основные	Ковш	1.8 м³
	Номинальная грузоподъемность	3000 кг
	Эксплуатационная масса	10500±300 кг
	Тяговое усилие	97±3кН
	Вырывное усилие	95±3кН
	ДхШхВ	7450×2500×3180
Двигатель	Производитель/Модель	WEICHAH / WP6G125E22
	Номинальная мощность	92 кВт/2200 об/мин
	Мах крутящий момент	500Н·м/1400-1600 об/мин
	Ход поршня x Диаметр цилиндра	105×130 мм
	Кол-во цилиндров/Объем	6/6,75 л
	Воздушный фильтр	Трехступенчатый воздушный фильтр
	Генератор	70 А
	Аккумулятор	2-24 В / 105 Ач
	Стартер	24 В / 6 кВт
	Привод	Коробка передач
Переключение передач		Механическое управление с переключением передач
Давление в системе		1, 1-1,5 мПа
Гидротрансформатор		Одноступенчатый, однотурбинный, 3-элементный
Мосты		Жесткий (спереди) и качающийся (сзади)
Угол осцилляции заднего моста		±10°
Дифференциал		открытый
Главный редуктор		Одноступенчатый, со спиральным коническим зацеплением
Бортовой редуктор		Планетарный
Шины		17.5-25 L-3 12PR TT
Скорость движения вперед		7/12/24/36 км/ч
Скорость движения назад		8.5/28 км/ч
Тормозная система		Основной тормоз
	Давление в системе	0.70-0.78 мПа
	Стояночный/аварийный тормоз	Сухой дисковый тормоз с тросовым приводом
Система рулевого управления	Тип	Гидравлическая, чувствительная к нагрузке
	Насос	246 л/мин·2200 об/мин
	Давление в системе	14 мПа
	Тип цилиндра	Двустороннего действия
	Угол поворота рулевого колеса	±35°
Гидравлическая система	Тип	Управление джойстиком
	Насос	246 л/мин·2200 об/мин
	Гидрораспределитель	Двухсекционный
	Давление в системе	16 мПа
	Время рабочего цикла	9
Заправочные емкости	Топливный бак	200 л
	Гидравлический бак	165/170(для трехпоточной системы) л
	Коленчатый вал	14 л
	Коробка передач	36 л
	Передний/задний мост	18л/18 л



Стандартная комплектация	Опции
Двигатель WEICHAH	Воздушный фильтр с масляной ванной
Коробка передач LONKING	17.5R25 L-3 TL
Механическое управление переключением передач	Трехсекционный гидрораспределитель рабочего оборудования
Мосты LONKING	Сдвижные форточки в кабине
Управление джойстиком	Электрический обогрев заднего стекла
Сухой дисковый тормоз с тросовым приводом	Запираемая крышка топливного бака
Кабина ROPS&FOPS	Камера заднего вида
Панель приборов с ЖК-экраном	Ковш увеличенного объема 2.0 м³
Кондиционер	Ковш увеличенного объема (2.3 м³)
	Угольный ковш 2,5 м³
	Ковш (режущая кромка из трех элементов)
	Захват для бревен
	Захват для сена
	Ковш с боковой выгрузкой
	Вилы паллетные
	Быстросъемное устройство
	Ковш быстросъемный
	Ковш 4 в 1 (только быстросъемный)
	Снегоуборочный отвал (только быстросъемный)



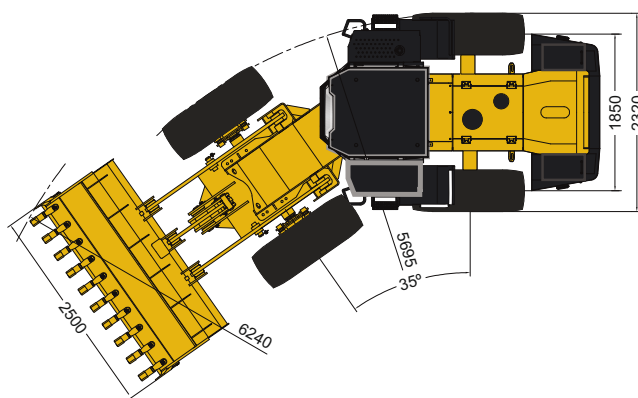
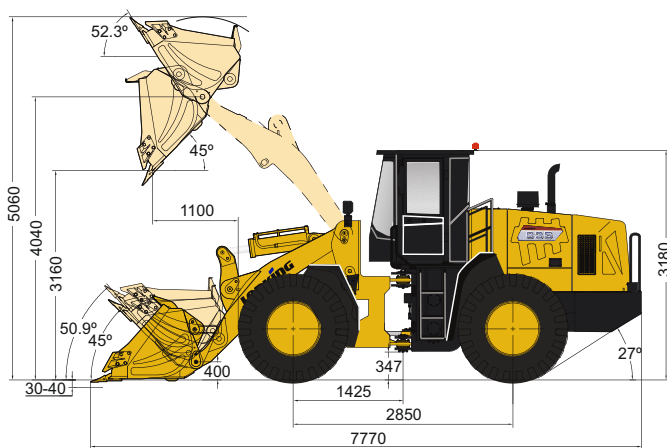
# CDM835G



- Грузоподъемность: 3500 кг
- Объем стандартного ковша: 2.3 м<sup>3</sup>
- Высота выгрузки: 3144 мм/ 4048 мм
- Эксплуатационная масса: 12 300 кг
- Мощность двигателя: 105 кВт (143 л.с.)/2200 об/мин

# ТЕХНИЧЕСКИЕ ХАРАКТЕРИСТИКИ

Основные	Ковш	2,3 м³
	Номинальная грузоподъемность	3500 кг
	Эксплуатационная масса	11750±300 кг
	Тяговое усилие	106±3кН
	Вырывное усилие	103±3кН
	ДхШхВ	7770×2500×3180 мм
Двигатель	Производитель/Модель	WEICHAI / WP6G140E22
	Номинальная мощность	105 кВт/2200 об/мин
	Мах крутящий момент	580Н·м/1400-1600 об/мин
	Ход поршня х Диаметр цилиндра	105×130 мм
	Кол-во цилиндров/Объем	6/6,75 л
	Воздушный фильтр	Трехступенчатый воздушный фильтр
	Генератор	70 А
	Аккумулятор	2-24 В / 105 Ач
	Стартер	24 В / 6 кВт
	Привод	Коробка передач
Переключение передач		Электронное управление переключением передач
Давление в системе		1.1-1.5 МПа
Гидротрансформатор		Одноступенчатый, однотурбинный, 3-элементный
Мосты		Жесткий (спереди) и качающийся (сзади)
Угол осцилляции заднего моста		±10°
Дифференциал		открытый
Главный редуктор		Одноступенчатый, со спиральным коническим зацеплением
Бортовой редуктор		Планетарный
Шины		17.5-25 L-3 12PR TT
Скорость движения вперед		6.5/12/32 км/ч
Скорость движения назад		6.8/12.5/33.5 км/ч
Тормозная система	Основной тормоз	Одноконтурная система, сухой дисковый тормоз
	Давление в системе	0.70-0.78 МПа
	Стояночный/аварийный тормоз	Сухой дисковый тормоз с тросовым приводом
Система рулевого управления	Тип	Гидравлическая, чувствительная к нагрузке
	Насос	246 л/мин·2200 об/мин
	Давление в системе	14 МПа
	Тип цилиндра	Двустороннего действия
Гидравлическая система	Угол поворота рулевого колеса	±35°
	Тип	Управление джойстиком (однорычажный)
	Насос	246 л/мин·2200 об/мин
	Гидрораспределитель	Двухсекционный
	Давление в системе	16 МПа
	Время рабочего цикла	10.5
Заправочные емкости	Топливный бак	200 л
	Гидравлический бак	173 л
	Коленчатый вал	14 л
	Коробка передач	37 л
	Передний/задний мост	18л/18 л



Комплектация	Опции
Двигатель WEICHAI	Механическое управление переключением передач
Коробка передач LONKING	Воздушный фильтр с масляной ванной
Электронное управление переключением передач	17.5R25 L-3 TL
Мосты LONKING	Трехсекционный гидрораспределитель рабочего оборудования
Управление джойстиком (однорычажный)	Запираемая крышка топливного бака
Сухой дисковый тормоз с тросовым приводом	Камера заднего вида
Кабина ROPS&FOPS	Ковш увеличенного объема 3.0 м³
Панель приборов с ЖК-экраном	Угольный ковш 2,5 м³
Кондиционер	Ковш со сменной режущей кромкой из трех элементов
Радио/MP3	Захват для бревен
Сдвижные форточки в кабине	Захват для сена
Электрический обогрев заднего стекла	Ковш с боковой выгрузкой
	Вилы паллетные
	Быстросъемное устройство
	Ковш быстросъемный
	Ковш 4 в 1 (только быстросъемный)
	Снегоуборочный отвал (только быстросъемный)

# CDM853G

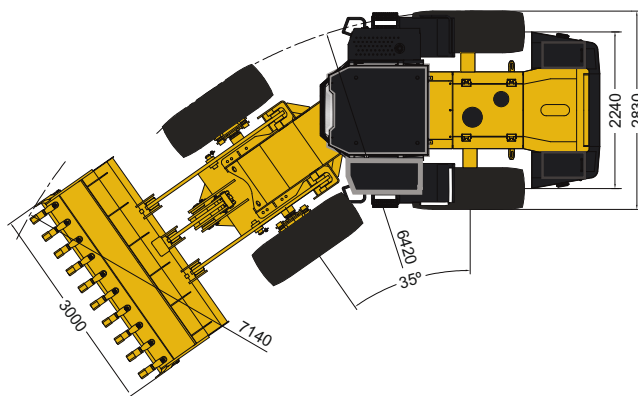
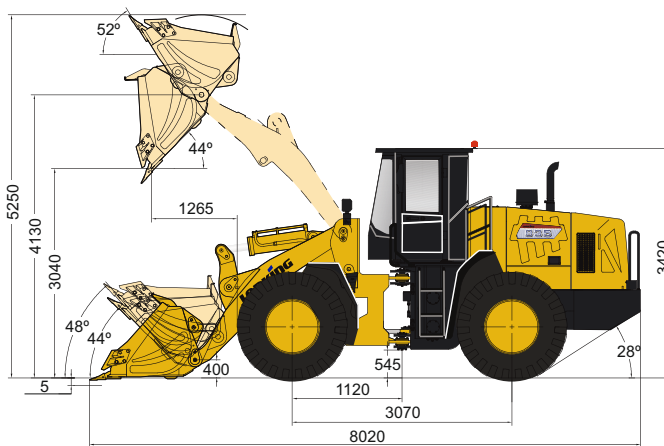
ГАБАРИТНЫЙ



- Грузоподъемность: 5000 кг
- Объем стандартного ковша: 3.0 м<sup>3</sup>
- Высота выгрузки: 3040 мм
- Эксплуатационная масса: 16200±300 кг
- Мощность двигателя: 162 кВт (220 л.с.)/2200 об/мин

# ТЕХНИЧЕСКИЕ ХАРАКТЕРИСТИКИ

Основные	Ковш	3.0 м <sup>3</sup>
	Номинальная грузоподъемность	5000 кг
	Эксплуатационная масса	16200±300 кг
	Тяговое усилие	155±3кН
	Вырывное усилие	155±3кН
	ДхШхВ	8050×3010×3420 мм
Двигатель	Производитель/Модель	WEICHAI/WP10G220E21
	Номинальная мощность	162 кВт/2200 об/мин
	Мах крутящий момент	860Н·м/1400-1600 об/мин
	Ход поршня x Диаметр цилиндра	126×130 мм
	Кол-во цилиндров/Объем	6/9,726 л
	Воздушный фильтр	Трехступенчатый воздушный фильтр
	Генератор	70 А
	Аккумулятор	2-24 В / 120 Ач
	Стартер	24 В / 7,5 кВт
	Привод	Коробка передач
Переключение передач		Механическое управление переключением передач
Давление в системе		1,1-1,5 МПа
Гидротрансформатор		Одноступенчатый, двухтурбинный, 4-элементный
Мосты		Жесткий (спереди) и качающийся (сзади)
Угол осцилляции заднего моста		±6°
Дифференциал		Стандартный
Главный редуктор		Одноступенчатый, со спиральным коническим зацеплением
Бортовой редуктор		Планетарный
Шины		23.5-25 L-3 16PR TT
Скорость движения вперед		11.5/36 км/ч
Скорость движения назад		16 км/ч
Тормозная система	Основной тормоз	Одноконтурная система, сухой дисковый тормоз
	Давление в системе	0.70-0.78 МПа
	Стояночный/аварийный тормоз	Сухой дисковый тормоз с тросовым приводом
Система рулевого управления	Тип	Гидравлическая, чувствительная к нагрузке
	Насос	152 л/мин·2200 об/мин
	Давление в системе	15 МПа
	Тип цилиндра	Двустороннего действия
Угол поворота рулевого колеса		±35°
Гидравлическая система	Тип	Управление джойстиком (однорычажный)
	Насос	190 л/мин·2200 об/мин
	Гидрораспределитель	Двухсекционный
	Давление в системе	18 МПа
	Время рабочего цикла	11.5
Заправочные емкости	Топливный бак	285 л
	Гидравлический бак	265 л
	Коленчатый вал	20 л
	Коробка передач	45 л
	Передний/задний мост	28L/28 л



Комплектация	Опции
Двигатель WEICHAI	Воздушный фильтр с масляной ванной
Коробка передач LONKING	Радиальные шины
Механическое управление переключением передач	Трехсекционный гидрораспределитель рабочего оборудования
Мосты LONKING	Сдвижные форточки в кабине
Управление джойстиком (однорычажный)	Электрический обогрев заднего стекла
Сухой дисковый тормоз с тросовым приводом	Запираемая крышка топливного бака
Кабина ROPS&FOPS	Кондиционер
Панель приборов с ЖК-экраном	Радио/MP3
Кондиционер	Ковш увеличенного объема 2.0 м <sup>3</sup>
	Ковш увеличенного объема (2.3м <sup>3</sup> )
	Угольный ковш 2,5 м <sup>3</sup>
	Ковш (режущая кромка из трех элементов)
	Захват для бревен
	Захват для сена
	Ковш с боковой выгрузкой
	Вилы паллетные
	Быстросъемное устройство
	Ковш быстросъемный
	Ковш 4 в 1 (только быстросъемный)
	Снегоуборочный отвал (только быстросъемный)

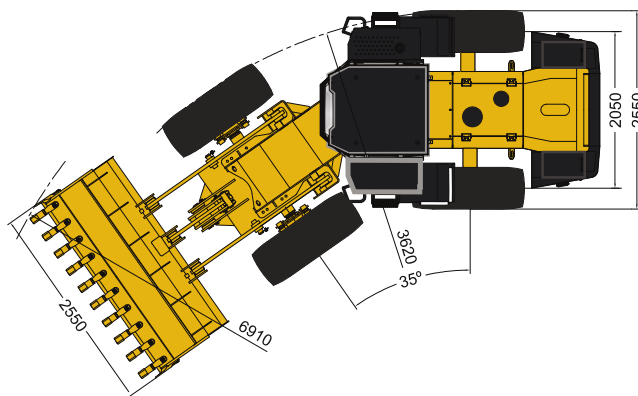
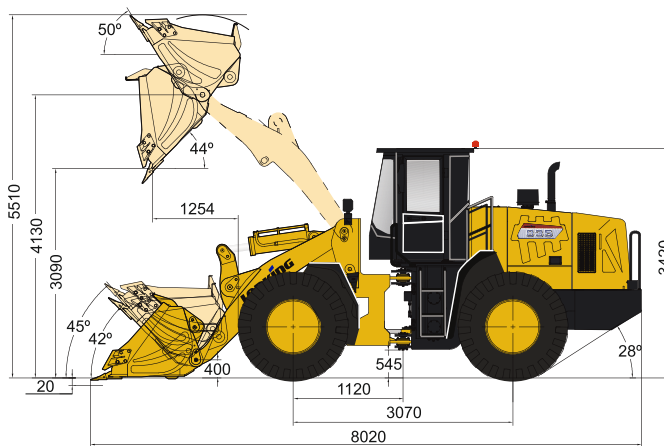
# CDM853GN



- Грузоподъемность: 5000 кг
- Объем стандартного ковша: 3.0 м<sup>3</sup>
- Высота выгрузки: 3090 мм
- Эксплуатационная масса: 16200±300 кг
- Мощность двигателя: 162 кВт/2200 об/мин

# ТЕХНИЧЕСКИЕ ХАРАКТЕРИСТИКИ

Основные	Ковш	3.0 м <sup>3</sup>
	Номинальная грузоподъемность	5000 кг
	Эксплуатационная масса	16200±300 кг
	Тяговое усилие	155±3кN
	Вырывное усилие	155±3кN
	ДхШхВ	8020×2550×3420 мм
Двигатель	Производитель/Модель	WEICHAI / WD10G220E21
	Номинальная мощность	162 кВт/2200 об/мин
	Мах крутящий момент	860Н·м/1400-1600 об/мин
	Ход поршня x Диаметр цилиндра	126×130 мм
	Кол-во цилиндров/Объем	6/9,726 л
	Воздушный фильтр	Трехступенчатый воздушный фильтр
	Генератор	55 А
	Аккумулятор	2-24 В / 120 Ач
	Стартер	24 В / 7,5 кВт
	Привод	Коробка передач
Переключение передач		Механическое управление переключением передач
Давление в системе		1,1-1,5 мПа
Гидротрансформатор		Одноступенчатый, двухтурбинный, 4-элементный
Мосты		Жесткий (спереди) и качающийся (сзади)
Угол осцилляции заднего моста		±10°
Дифференциал		открытый
Главный редуктор		Одноступенчатый, со спиральным коническим зацеплением
Бортовой редуктор		Планетарный
Шины		23.5-25 L-3 16PR TT
Скорость движения вперед		11.5/36 км/ч
Скорость движения назад		16 км/ч
Тормозная система	Основной тормоз	Одноконтурная система, сухой дисковый тормоз
	Давление в системе	0.70-0.78 мПа
	Стояночный/аварийный тормоз	Сухой дисковый тормоз с тросовым приводом
Система рулевого управления	Тип	Гидравлическая, чувствительная к нагрузке
	Насос	152 л/мин·2200 об/мин
	Давление в системе	15 мПа
	Тип цилиндра	Двустороннего действия
Гидравлическая система	Угол поворота рулевого колеса	±35°
	Тип	Управление джойстиком (однорычажный)
	Насос	190 л/мин·2200 об/мин
	Гидрораспределитель	Двухсекционный
	Давление в системе	18 мПа
Заправочные емкости	Время рабочего цикла	11.5
	Топливный бак	285 л
	Гидравлический бак	265 л
	Масло в двигателе	20 л
	Коробка передач	45 л
	Передний/задний мост	28 л/28 л



Комплектация	Опции
Двигатель WEICHAI	Увеличенная высота выгрузки
Коробка передач LONKING	Воздушный фильтр с масляной ванной
Механическое управление переключением передач	Радиальные шины
Мосты LONKING	Трехсекционный гидрораспределитель рабочего оборудования
Управление джойстиком (однорычажный)	Запираемая крышка топливного бака
Сухой дисковый тормоз с тросовым приводом	Камера заднего вида
Кабина ROPS&FOPS	Ковш со сменной режущей кромкой из трех элементов
Панель приборов с ЖК-экраном	Ковш быстросъемный
Кондиционер	
Радио/MP3	
Сдвижные форточки в кабине	
Электрический обогрев заднего стекла	

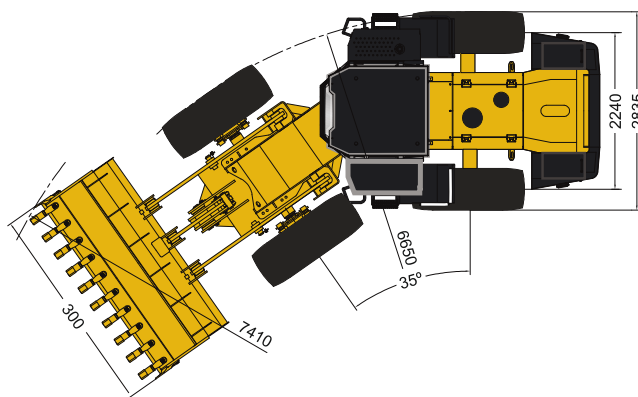
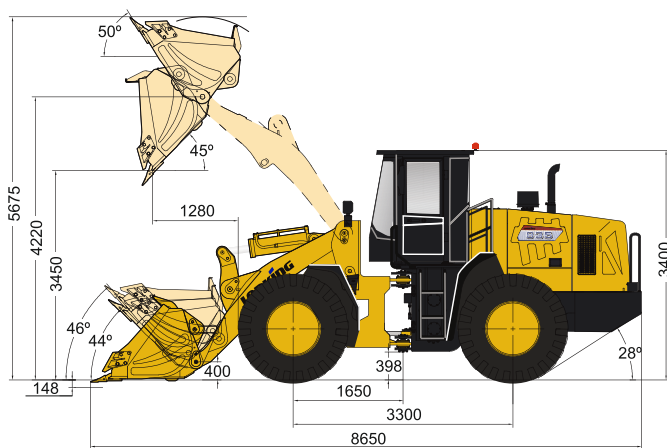
# ZL50GC



■ Грузоподъемность:	5000 кг
■ Объем стандартного ковша:	3.0 м <sup>3</sup>
■ Высота выгрузки:	3450 мм
■ Эксплуатационная масса:	17300±300 кг
■ Мощность двигателя:	162 кВт/2200 об/мин

# ТЕХНИЧЕСКИЕ ХАРАКТЕРИСТИКИ

Основные	Ковш	3.0 м³
	Номинальная грузоподъемность	5000 кг
	Эксплуатационная масса	17300±300 кг
	Тяговое усилие	175±5кN
	Вырывное усилие	170±5кN
	ДхШхВ	8650×3000×3400 мм
Двигатель	Производитель/Модель	WEICHAI / WD10G220E21
	Номинальная мощность	162 кВт/2200 об/мин
	Мах крутящий момент	860Н·м/1400-1600 об/мин
	Ход поршня x Диаметр цилиндра	126×130 мм
	Кол-во цилиндров/Объем	6/9,726 л
	Воздушный фильтр	Трехступенчатый воздушный фильтр
	Генератор	70 А
	Аккумулятор	2-24 В / 120 Ач
	Стартер	24 В / 7,5 кВт
	Привод	Коробка передач
Переключение передач		Механическое управление переключением передач
Давление в системе		1,1-1,5 МПа
Гидротрансформатор		Одноступенчатый, двухтурбинный, 4-элементный
Мосты		Жесткий (спереди) и качающийся (сзади)
Угол осцилляции заднего моста		±10°
Дифференциал		открытый
Главный редуктор		Одноступенчатый, со спиральным коническим зацеплением
Бортовой редуктор		Планетарный
Шины		23.5-25 L-3 16PR TT
Скорость движения вперед		11.5/36 км/ч
Скорость движения назад		16 км/ч
Тормозная система	Основной тормоз	Сухие дисковые тормоза с гидропневматическим приводом
	Давление в системе	0.70-0.78 МПа
	Стояночный/аварийный тормоз	Сухой дисковый тормоз с пневматическим приводом
Система рулевого управления	Тип	Гидравлическая, чувствительная к нагрузке
	Насос	176 л/мин·2200 об/мин
	Давление в системе	15 МПа
	Тип цилиндра	Двустороннего действия
Гидравлическая система	Угол поворота рулевого колеса	±35°
	Тип	Слияние потоков двух насосов
	Насос	207 л/мин·2200 об/мин
	Гидрораспределитель	Двухсекционный
	Давление в системе	19 МПа
Заправочные емкости	Время рабочего цикла	≤ 11
	Топливный бак	280 л
	Гидравлический бак	180 л
	Коленчатый вал	17 л
	Коробка передач	48 л
	Передний/задний мост	28л/28 л



Комплектация	Опции
Двигатель WEICHAI	Воздушный фильтр с масляной ванной
Коробка передач LONKING	Радиальные шины
Механическое управление переключением передач	Ограничение высоты подъема
Мосты LONKING	Трехсекционный гидрораспределитель рабочего оборудования
Управление джойстиком (однорычажный)	Сдвижные форточки в кабине
Сухой дисковый тормоз с пневматическим приводом	Электрический обогрев заднего стекла
Кабина ROPS&FOPS	Запираемая крышка топливного бака
Панель приборов с ЖК-экраном	Камера заднего вида
Кондиционер	Ковш со сменной режущей кромкой из трех элементов
Радио/MP3	Ковш для камня (3,0 м³)
Увеличенная высота выгрузки	Ковш увеличенного объема (3.5м³)
	Угольный ковш 4,2 м³
	Захват для бревен
	Захват для сена
	Ковш с боковой выгрузкой
	Вилы для мраморных блоков
	Вилы паллетные



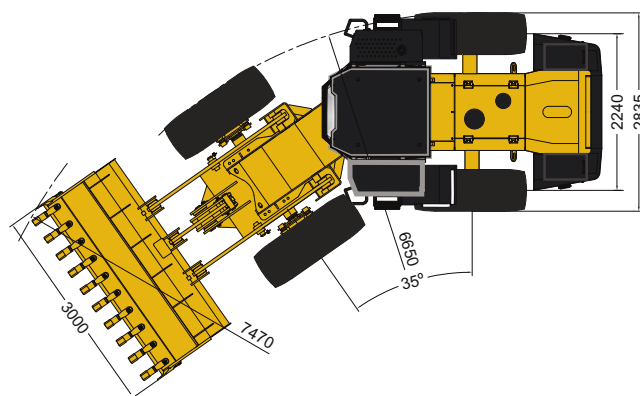
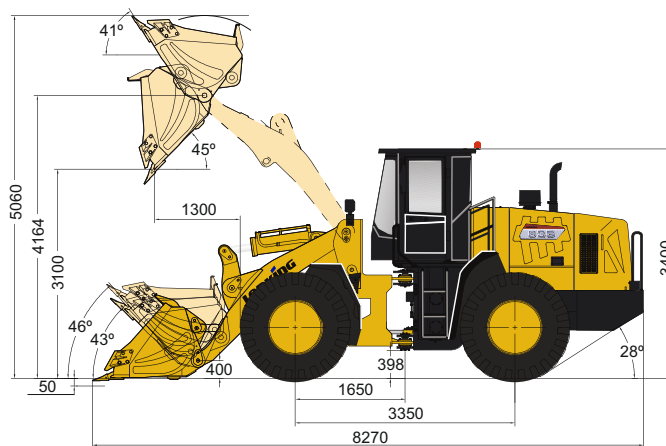
# CDM856G



- Грузоподъемность: 5500 кг
- Объем стандартного ковша: 3.6 м<sup>3</sup>
- Высота выгрузки: 3100 мм
- Эксплуатационная масса: 17500±300 кг
- Мощность двигателя: 162 кВт/2200 об/мин

# ТЕХНИЧЕСКИЕ ХАРАКТЕРИСТИКИ

Основные	Ковш	3.6 м³
	Номинальная грузоподъемность	5500 кг
	Эксплуатационная масса	17500±300 кг
	Тяговое усилие	185±3кН
	Вырывное усилие	175±5кН
Двигатель	ДхШхВ	8270×3100×3400 мм
	Производитель/Модель	WEICHAI / WD10G220E21
	Номинальная мощность	162 кВт/2200 об/мин
	Мах крутящий момент	162 кВт/2200 об/мин
	Ход поршня х Диаметр цилиндра	126×130 мм
	Кол-во цилиндров/Объем	6/9,726 л
	Воздушный фильтр	Трехступенчатый воздушный фильтр
	Генератор	70 А
	Аккумулятор	2-24 В / 120 Ач
	Стартер	24 В / 7,5 кВт
Привод	Коробка передач	Планетарный с сервоприводом
	Переключение передач	Механическое управление переключением передач
	Давление в системе	1,1-1,5 мПа
	Гидротрансформатор	Одноступенчатый, двухтурбинный, 4-элементный
	Мосты	Жесткий (спереди) и качающийся (сзади)
	Угол осцилляции заднего моста	±10°
	Дифференциал	открытый
	Главный редуктор	Одноступенчатый, со спиральным коническим зацеплением
	Бортовой редуктор	Планетарный
	Шины	23.5-25 L-3 16PR TT
	Скорость движения вперед	13.5/38 км/ч
	Скорость движения назад	16.5 км/ч
Тормозная система	Основной тормоз	Одноконтурная система, сухой дисковый тормоз
	Давление в системе	0.70-0.78 мПа
Система рулевого управления	Стояночный/аварийный тормоз	Сухой дисковый тормоз с пневматическим приводом
	Тип	Гидравлическая, чувствительная к нагрузке
	Насос	165 л/мин-2200 об/мин
	Давление в системе	15 мПа
Гидравлическая система	Тип цилиндра	Двустороннего действия
	Угол поворота рулевого колеса	±35°
	Тип	Слияние потоков двух насосов
	Насос	207 л/мин-2200 об/мин
Заправочные емкости	Гидрораспределитель	Двухсекционный
	Давление в системе	19 мПа
	Время рабочего цикла	11
	Топливный бак	285 л
	Гидравлический бак	265/270 (для трехпоточной системы) л
	Коленчатый вал	17 л
	Коробка передач	48 л
	Передний/задний мост	28 л/28 л



Комплектация	Опции
Двигатель WEICHAI	Увеличенная высота выгрузки
Коробка передач LONKING	Воздушный фильтр с масляной ванной
Механическое управление переключением передач	Холодный запуск (-35°C)
Мосты LONKING	Радиальные шины
Управление джойстиком (однорычажный)	24PR Tires
Сухой дисковый тормоз с пневматическим приводом	Трехсекционный гидрораспределитель рабочего оборудования
Кабина ROPS&FOPS	Запираемая крышка топливного бака
Панель приборов с ЖК-экраном	Камера заднего вида
Кондиционер	Ковш со сменной режущей кромкой из трех элементов
Радио/MP3	Ковш для камня (3,0 м³)
Сдвижные форточки в кабине	Угольный ковш 4,2 м³
Электрический обогрев заднего стекла	Захват для бревен
	Захват для сена
	Вилы для мраморных блоков
	Вилы паллетные
	Быстросъемное устройство
	Ковш быстросъемный (3.0м³)
	Ковш 4 в 1 (только быстросъемный)

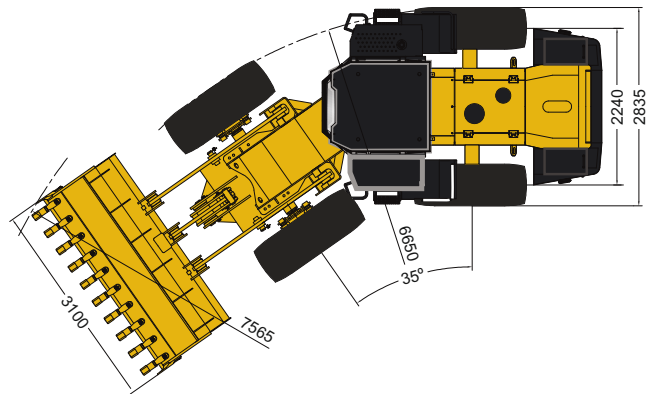
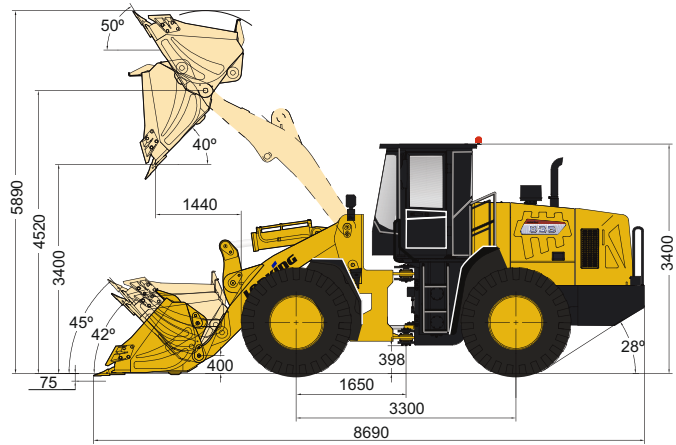
# ZL50GCS



■ Грузоподъемность:	5500 кг
■ Объем стандартного ковша:	3,6 м <sup>3</sup>
■ Высота выгрузки:	3100 мм
■ Эксплуатационная масса:	17500±300 кг
■ Мощность двигателя:	162 кВт/2200 об/мин

# ТЕХНИЧЕСКИЕ ХАРАКТЕРИСТИКИ

Основные	Ковш	3.6 м³
	Номинальная грузоподъемность	5600 кг
	Эксплуатационная масса	18800±300 кг
	Тяговое усилие	165±5кN
	Вырывное усилие	160±5кN
	ДхШхВ	8690×3100×3400 мм
Двигатель	Производитель/Модель	WEICHAI/WP10G220E341
	Номинальная мощность	162 кВт/2200 об/мин
	Мах крутящий момент	950Н·м/1400-1600 об/мин
	Ход поршня х Диаметр цилиндра	126×130 мм
	Кол-во цилиндров/Объем	6/9,726 л
	Воздушный фильтр	Трехступенчатый воздушный фильтр
	Генератор	70 А
	Аккумулятор	2-24 В / 120 Ач
	Стартер	24 В / 7,5 кВт
	Привод	Коробка передач
Переключение передач		Механическое управление переключением передач
Давление в системе		1,2-1,5 МПа
Гидротрансформатор		Одноступенчатый, двухтурбинный, 4-элементный
Мосты		Жесткий (спереди) и качающийся (сзади)
Угол осцилляции заднего моста		±10°
Дифференциал		открытый
Главный редуктор		Одноступенчатый, со спиральным коническим зацеплением
Бортовой редуктор		Планетарный
Шины		F:23.5-25 L-3 20PR TT/R:23.5-25 L-3 16PR TT
Скорость движения вперед		10.2/35 км/ч
Скорость движения назад		16 км/ч
Тормозная система	Основной тормоз	Сухие дисковые тормоза с гидропневматическим приводом
	Давление в системе	0.70-0.78 МПа
	Стояночный/аварийный тормоз	Сухой дисковый тормоз с пневматическим приводом
Система рулевого управления	Тип	Гидравлическая, чувствительная к нагрузке
	Насос	207 л/мин·2200 об/мин
	Давление в системе	15 МПа
	Тип цилиндра	Двустороннего действия
Гидравлическая система	Угол поворота рулевого колеса	±35°
	Тип	Слияние потоков двух насосов
	Насос	207 л/мин·2200 об/мин
	Гидрораспределитель	Двухсекционный
	Давление в системе	19 МПа
Заправочные емкости	Время рабочего цикла	≤ 11
	Топливный бак	280 л
	Гидравлический бак	180 л
	Коленчатый вал	17 л
	Коробка передач	46 л
	Передний/задний мост	28л/28 л



Комплектация	Опции
Двигатель WEICHAI	Воздушный фильтр с масляной ванной
Коробка передач LONKING	Радиальные шины
Механическое управление переключением передач	Ограничение высоты подъема
Мосты LONKING	Сдвижные форточки в кабине
Управление джойстиком (однорычажный)	Электрический обогрев заднего стекла
Сухой дисковый тормоз с пневматическим приводом	Запираемая крышка топливного бака
Кабина ROPS&FOPS	Ковш (режущая кромка из трех элементов)
Панель приборов с ЖК-экраном	Угольный ковш 4,2 м³
Кондиционер	
Радио/MP3	

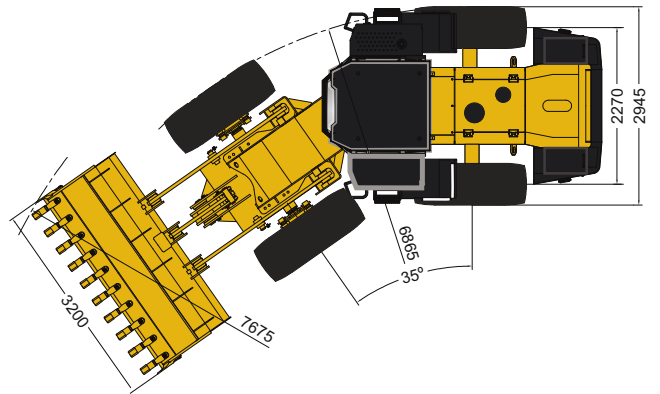
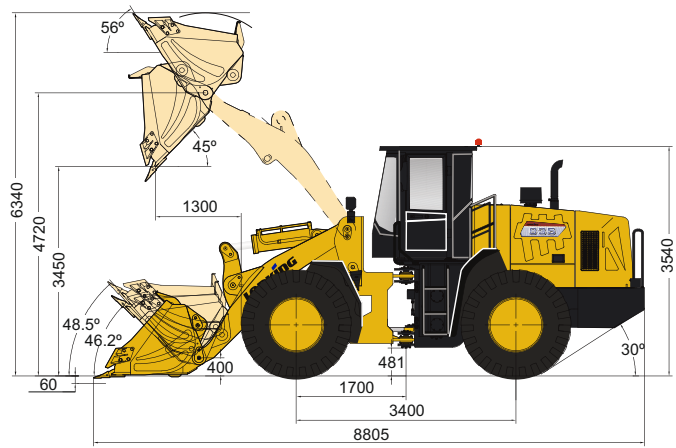
# LG863G



- Грузоподъемность: 6500 кг
- Объем стандартного ковша: 4.2 м<sup>3</sup>
- Высота выгрузки: 3450 мм
- Эксплуатационная масса: 22100±300 кг
- Мощность двигателя: 178 кВт/2000 об/мин

# ТЕХНИЧЕСКИЕ ХАРАКТЕРИСТИКИ

Основные	Ковш	4.2 м <sup>3</sup>
	Номинальная грузоподъемность	6500 кг
	Эксплуатационная масса	22100±300 кг
	Тяговое усилие	200±5кН
	Вырывное усилие	210±5кН
	ДхШхВ	8805×3200×3540 мм
Двигатель	Производитель/Модель	WEICHAI/WP10G240E341
	Номинальная мощность	178 кВт/2000 об/мин
	Мах крутящий момент	1200Н·м/1400-1600 об/мин
	Ход поршня x Диаметр цилиндра	126×130 мм
	Кол-во цилиндров/Объем	6/9,726 л
	Воздушный фильтр	Трехступенчатый воздушный фильтр
	Генератор	55 А
	Аккумулятор	2-24 В / 120 Ач
	Стартер	24 В / 7,5 кВт
	Привод	Коробка передач
Переключение передач		Механическое управление переключением передач
Давление в системе		1,2-1,5 мПа
Гидротрансформатор		Одноступенчатый, двухтурбинный, 4-элементный
Мосты		Жесткий (спереди) и качающийся (сзади)
Угол осцилляции заднего моста		±10°
Дифференциал		открытый
Главный редуктор		Одноступенчатый, со спиральным коническим зацеплением
Бортовой редуктор		Планетарный
Шины		26.5-25 L-3 24PR TT
Скорость движения вперед		13/36 км/ч
Скорость движения назад		17.5 км/ч
Тормозная система		Основной тормоз
	Давление в системе	0.70-0.78 мПа
	Стояночный/аварийный тормоз	Сухой дисковый тормоз с пневматическим приводом
Система рулевого управления	Тип	Гидравлическая, чувствительная к нагрузке
	Насос	165 л/мин·2200 об/мин
	Давление в системе	16 мПа
	Тип цилиндра	Двустороннего действия
Гидравлическая система	Угол поворота рулевого колеса	±35°
	Тип	Слияние потоков двух насосов
	Насос	258.5 л/мин·2200 об/мин
	Гидрораспределитель	Двухсекционный
Заправочные емкости	Давление в системе	19 мПа
	Время рабочего цикла	≤ 10.8
	Топливный бак	330 л
	Гидравлический бак	270 л
	Коленчатый вал	19 л
	Коробка передач	63 л
	Передний/задний мост	31 л/31 л



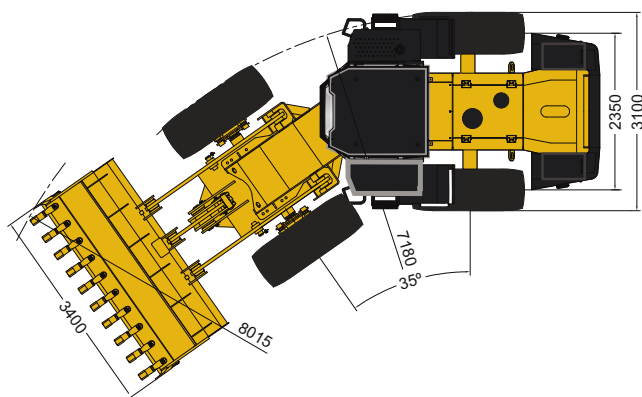
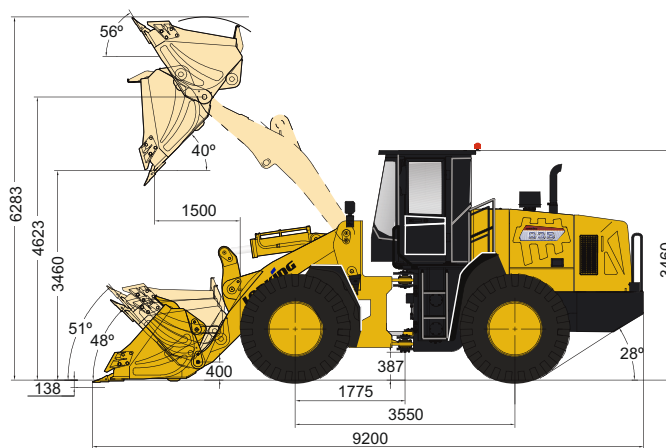
Комплектация	Опции
Двигатель WEICHAI (норма выхлопа Tier III)	Воздушный фильтр с масляной ванной
Коробка передач LONKING	Холодный запуск (-35°C)
Механическое управление переключением передач	Радиальные шины
Мосты LONKING	Трехсекционный гидрораспределитель рабочего оборудования
Управление джойстиком (однорычажный)	Сдвижные форточки в кабине
Радио/MP3	Электрический обогрев заднего стекла
Кабина ROPS&FOPS	Запираемая крышка топливного бака
Панель приборов с ЖК-экраном	Камера заднего вида
Кондиционер	Ковш (с зубьями)
	Ковш для камня (3,8 м <sup>3</sup> )
	Увеличенный угольный ковш (5,6 м <sup>3</sup> )
	Полностью светодиодное освещение
	Угольный ковш 4,2 м <sup>3</sup>
	Захват для бревен
	Захват для сена
	Вилы для мраморных блоков
	Вилы паллетные
	Быстросъемное устройство
	Ковш быстросъемный (3.0м <sup>3</sup> )
	Ковш 4 в 1 (только быстросъемный)

# LG876G



- Грузоподъемность: 7000 кг
- Объем стандартного ковша: 5,2 м<sup>3</sup>
- Высота выгрузки: 3460 мм
- Эксплуатационная масса: 23500(24300)±300 кг
- Мощность двигателя: 199 кВт/2200 об/мин

Основные	Ковш	5.2 м³
	Номинальная грузоподъемность	7000 кг
	Эксплуатационная масса	23500(24300)±300 кг
	Тяговое усилие	200±3кН
	Вырывное усилие	245±3кН
Двигатель	ДхШхВ	9200(9430)×3400(3480)×3460 мм
	Производитель/Модель	WEICHAI/WP10G270E341
	Номинальная мощность	199 кВт/2200 об/мин
	Мах крутящий момент	1100Н·м/1400-1600 об/мин
	Ход поршня х Диаметр цилиндра	126×130 мм
	Кол-во цилиндров/Объем	6/9,726 л
	Воздушный фильтр	Трехступенчатый воздушный фильтр
	Генератор	55 А
	Аккумулятор	2-24 В / 120 Ач
	Стартер	24 В / 7,5 кВт
Привод	Коробка передач	Планетарный с сервоприводом
	Переключение передач	Автоматическое электропропорциональное переключение
	Давление в системе	1,2-1,5 мПа
	Гидротрансформатор	Одноступенчатый, двухтурбинный, 4-элементный
	Мосты	Жесткий (спереди) и качающийся (сзади)
	Угол осцилляции заднего моста	±10°
	Дифференциал	открытый
	Главный редуктор	Одноступенчатый, со спиральным коническим зацеплением
	Бортовой редуктор	Планетарный
	Шины	750/65R25 L-3TL
	Скорость движения вперед	6/12.2/22.8//36 км/ч
	Скорость движения назад	7.5/12.7/22.8 км/ч
	Тормозная система	Основной тормоз
Давление в системе		0.70-0.78 мПа
Стояночный/аварийный тормоз		Барабанный пневматический тормоз
Система рулевого управления	Тип	Рулевое управление с усилением потока
	Насос	198 л/мин·2200 об/мин
	Давление в системе	18 мПа
	Тип цилиндра	Двустороннего действия
Гидравлическая система	Угол поворота рулевого колеса	±36°
	Тип	Слияние потоков двух насосов, постоянной и переменной производительности
	Насос	232 л/мин·2200 об/мин
	Гидрораспределитель	Двухсекционный
	Давление в системе	23 мПа
Заправочные емкости	Время рабочего цикла	10.8
	Топливный бак	350 л
	Гидравлический бак	280 л
	Коленчатый вал	19л(CH-4)
	Коробка передач	46л(CH-4)
	Передний/задний мост	46/46 л



Комплектация	Опции
Двигатель WEICHAI (норма выхлопа Tier III)	Камера заднего вида
Автоматическая коробка передач с электрическим переключением ZF	Сдвижные форточки в кабине
Механическое управление переключением передач	Воздушный фильтр с масляной ванной
Мосты LONKING	Холодный запуск (-35°C)
Управление джойстиком (однорычажный)	Сдвижные форточки в кабине
Гидравлический тормоз	Электрический обогрев заднего стекла
Кабина ROPS&FOPS	Запираемая крышка топливного бака
Панель приборов с ЖК-экраном	Ковш для камня (4.2 м³)
Кондиционер	Увеличенный угольный ковш (7.0 м³)
Радио/MP3	Полностью светодиодное освещение